



Død og fordervelse

Kilder til dødsfall og begravelser

Johanne Bergkvist og Unn Hovdhaugen,
Oslo byarkiv



Et siste hvilested

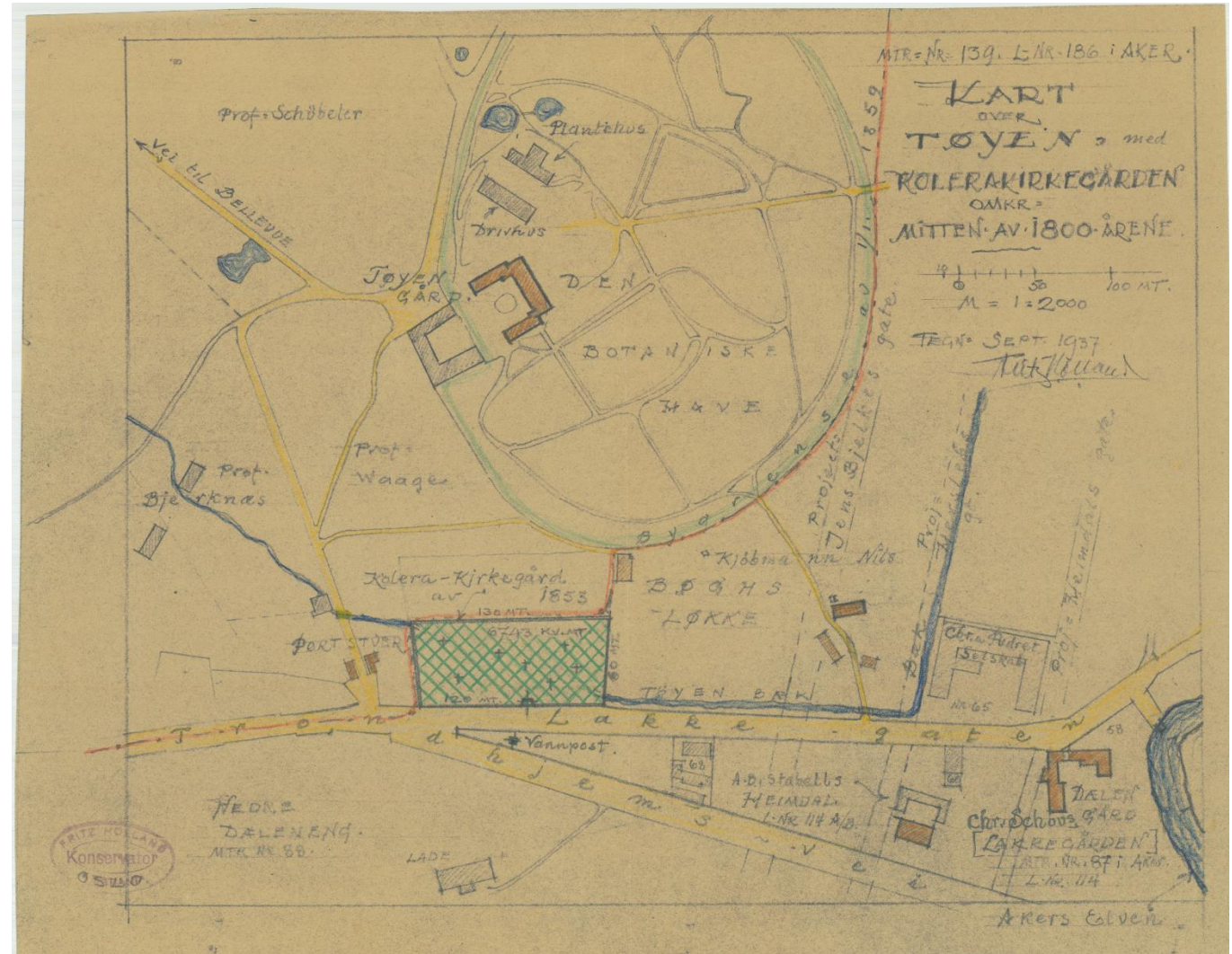


Byens eldste kirkegårder



Epidemikirkegårder

- ▶ Krist kirkegård
- ▶ Ankerløkken
- ▶ Tøyen



Pest eller kolera?

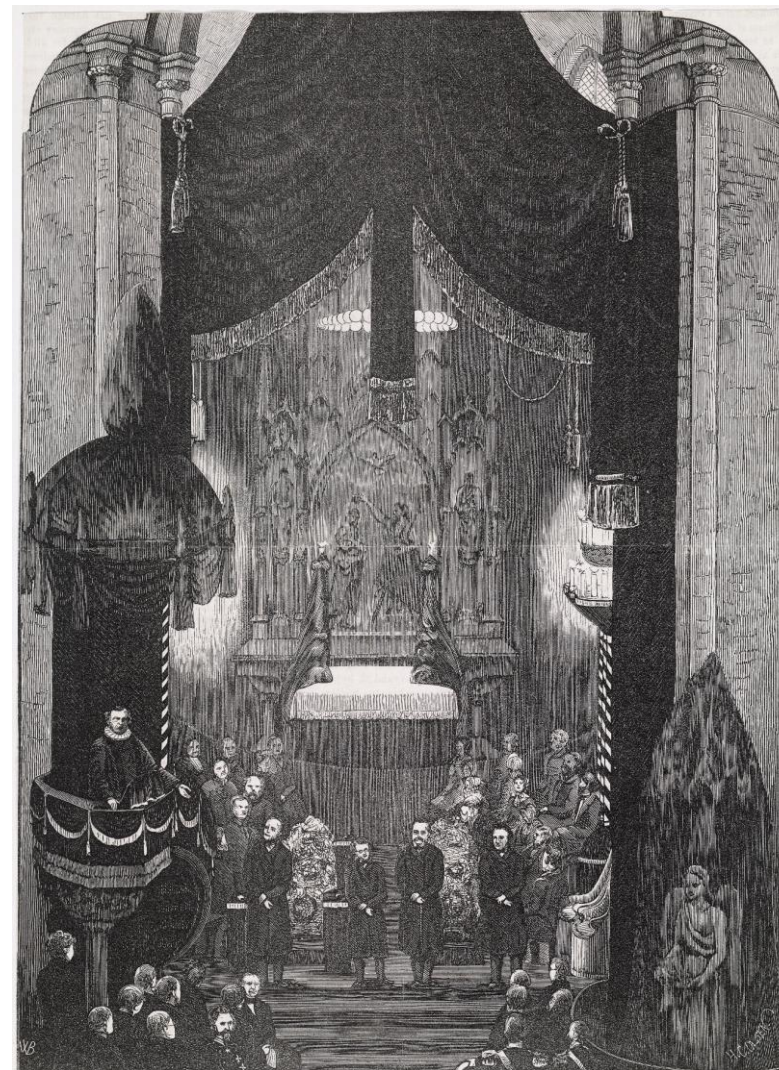


Løbe-Nr.	Den Sygges Navn	Alder	Betj.	Boetj.	Syge- og død-årsag	Ånsmerkelinge
1	Johan Larsen	46	Nagler N. 14	høiv. l. 14/11/53	...	Jette, betjent, 24/11/53
2	Christian Peter Olsen	31	Svinggaard	høiv. l. 14/11/53	...	Jette, betjent, 24/11/53
3	Johanne Jacobsdatter	22	"	høiv. l. 14/11/53	...	Jette, betjent, 24/11/53
4	Konst. Jacobsen	37	Spissland N. 15	høiv. l. 14/11/53	...	Jette, betjent, 24/11/53
5	Lau Gunnarsson	4	Spissland N. 15	høiv. l. 14/11/53	...	Jette, betjent, 24/11/53
6	Konst. Olsen	36	Svinggaard	høiv. l. 14/11/53	...	Jette, betjent, 24/11/53
7	Jørgen Jacobsdatter	37	Leir N. 4	høiv. l. 14/11/53	...	Jette, betjent, 24/11/53
8	Anne Dorteke Christen	28	Nagler N. 14	høiv. l. 14/11/53	...	Jette, betjent, 24/11/53
9	Konst. Nilsson	26	Nagler N. 14	høiv. l. 14/11/53	...	Jette, betjent, 24/11/53
10	Konst. Gunnarsson	40	Leir	høiv. l. 14/11/53	...	Jette, betjent, 24/11/53
11	Elizabeth Paulsen	28	Spissland N. 15	høiv. l. 14/11/53	...	Jette, betjent, 24/11/53
12	Anne Christen	34	Svinggaard	høiv. l. 14/11/53	...	Jette, betjent, 24/11/53
13	Anne Larsen	4	Nagler N. 14	høiv. l. 14/11/53	...	Jette, betjent, 24/11/53
14	Anne Sophie Christen	38	Leir	høiv. l. 14/11/53	...	Jette, betjent, 24/11/53
15	Johanne Christen	40	Svinggaard	høiv. l. 14/11/53	...	Jette, betjent, 24/11/53
16	Anne Maria Christen	19	Leir N. 4	høiv. l. 14/11/53	...	Jette, betjent, 24/11/53
17	Euseb. Andersen	5	Nagler N. 14	høiv. l. 14/11/53	...	Jette, betjent, 24/11/53
18	Andrine Christen	39	Svinggaard	høiv. l. 14/11/53	...	Jette, betjent, 24/11/53
19	Konst. Christen	42	Svinggaard	høiv. l. 14/11/53	...	Jette, betjent, 24/11/53
20	Christian Christen	39	Nagler N. 14	høiv. l. 14/11/53	...	Jette, betjent, 24/11/53
21	Konst. Christen	43	Svinggaard	høiv. l. 14/11/53	...	Jette, betjent, 24/11/53
22	Christen Christen	1	Nagler N. 14	høiv. l. 14/11/53	...	Jette, betjent, 24/11/53
23	Anne Christen	26	Leir N. 4	høiv. l. 14/11/53	...	Jette, betjent, 24/11/53
24	Christen Christen	25	"	høiv. l. 14/11/53	...	Jette, betjent, 24/11/53
25	Christen Christen	6	Nagler N. 14	høiv. l. 14/11/53	...	Jette, betjent, 24/11/53
26	Johanne Christen	34	Leir N. 4	høiv. l. 14/11/53	...	Jette, betjent, 24/11/53
27	Jørgen Christen	60	Nagler N. 14	høiv. l. 14/11/53	...	Jette, betjent, 24/11/53
28	Anne Christen	6	Leir	høiv. l. 14/11/53	...	Jette, betjent, 24/11/53
29	Anne Christen	11	Nagler N. 14	høiv. l. 14/11/53	...	Jette, betjent, 24/11/53
30	Lau Christen	57	Leir	høiv. l. 14/11/53	...	Jette, betjent, 24/11/53
31	Jule Christen	33	"	høiv. l. 14/11/53	...	Jette, betjent, 24/11/53
32	Konst. Christen	28	"	høiv. l. 14/11/53	...	Jette, betjent, 24/11/53
33	Christen Christen	6	Nagler N. 14	høiv. l. 14/11/53	...	Jette, betjent, 24/11/53
34	Konst. Christen	4	Leir N. 4	høiv. l. 14/11/53	...	Jette, betjent, 24/11/53
35	Konst. Christen	4	"	høiv. l. 14/11/53	...	Jette, betjent, 24/11/53
36	Anne Christen	30	"	høiv. l. 14/11/53	...	Jette, betjent, 24/11/53
37	Lau Christen	36	Svinggaard	høiv. l. 14/11/53	...	Jette, betjent, 24/11/53
38	Konst. Christen	15	Nagler N. 14	høiv. l. 14/11/53	...	Jette, betjent, 24/11/53
39	Konst. Christen	33	Svinggaard	høiv. l. 14/11/53	...	Jette, betjent, 24/11/53
40	Konst. Christen	3	Svinggaard	høiv. l. 14/11/53	...	Jette, betjent, 24/11/53
41	Anne Christen	36	"	høiv. l. 14/11/53	...	Jette, betjent, 24/11/53

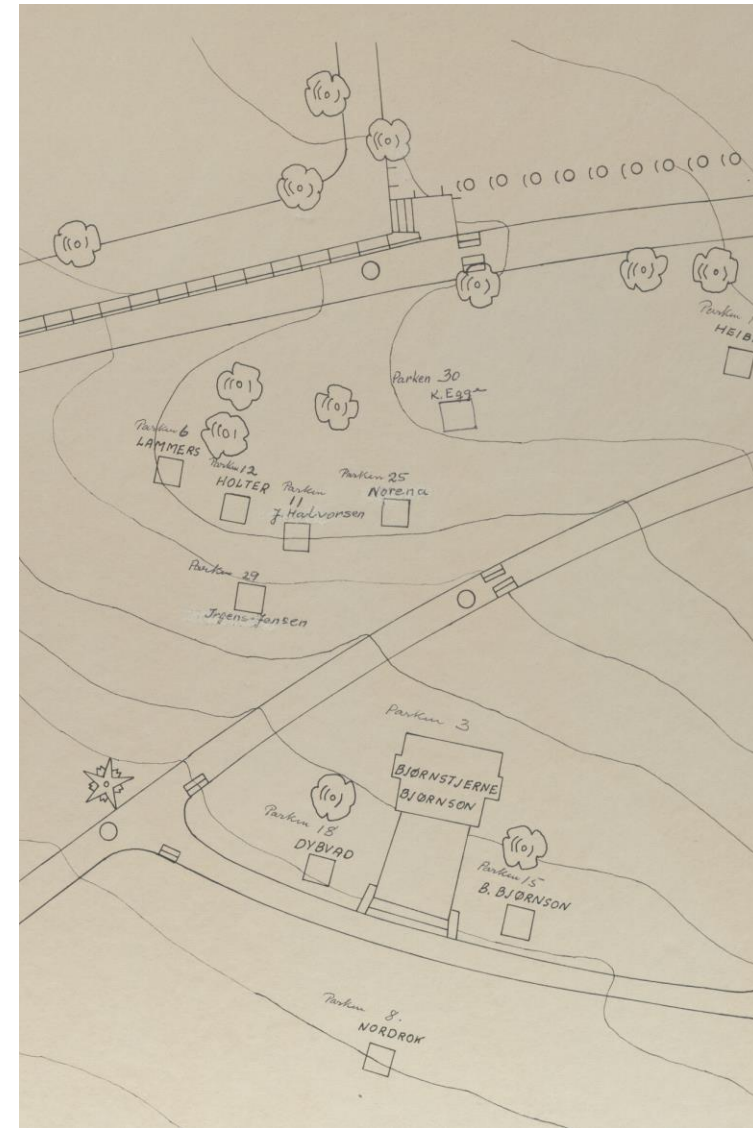
Digitale kilder kolera <https://www.oslo.kommune.no/OBA/helse/sykehusprotokoller.html>

Barnehjemsbarnas sang - i barnedåp, bryllup og begravelse

		Wernhard Christophus Hokmest, og Frøken Ida Francisca Eickes Tillee	Aug 9.	"	60.	"
Septbr 7.	31.	Edvard Johannesen Linnerud og Jonfru Mathilde Johannesen	Septbr 9	"	60.	"
"	7.	Efter Kongebrev: Mog Karl Thorvald Faraldsen Thinnies, og Jonfru Sigrid Clara Johnsdatter Trønnes af Storluedalen	" 9.	"	60.	D. 1. 1860
"	18	Enkemand Skibstømmeren Joseph Andreas Andersen og Jonfru Anne Margrethe Levensen	" 18	"	60.	"
"	22	Mog Karl Sultmager Tharalf Jos. Alex. Johnson, og Jonfru Eugenie Charlotte Jensen	" 22	"	60.	"
Octbr 1	35.	Landhandler Martinus Simonsen	" 22	"	60.	"



Forskjell på folk – også i døden



Graverne klager



Sag No. 1.

Om Indføjet af Leffen Sophienberg til Hjælpe-
kirkegaard.

S. T.

Herved ser Underrettede sig ærbødigst ned til at
indberette arede Bedømmede, at det Kvarteer paa
Ankerstøtens Kirkegaard, hvor Choleradødsfaldene
vede i 1853, ikke kan benyttes, da Kirterne aldeles ikke
og Egenen kun for en Del ere gaaede i Forraabens-
Eiden af hvorandre og Dødsne vendte med Noed. Da
man ligesaa i dette Kvarteer vendte med Noed. Da
ifølge Reglementets § 10, lade Gravstøtterne gaa i
samme Retning, saa faar man i hver vorens Grav 4
Kilte af afbagg og optage forinden man gaar i
ne, medens jeg var tilstede, blev bekræftet af Kirtes-
ten var først egne Klæder, der var gik i Kisten, og det var
Der blev gjort Forsøg paa et andet Sted, hvor der
og saa var Band, men Kirterne lode sig døbt, at man
brød til at antage de saa dobbelt paa enkelte
veder.

Der bemærkes, at saalange Kirterne saa i Baud,
intet Afsløb har, hvilket er Tilfældet paa Ankerstøt-
ende Bedømmedes aldrig opleves, hvilket henføres
til de nævnte Grunde nærmere Overveelse.
om at vorde fritagen for at grave i dette Kvar-
ter ved den Dybde som vorde.

Christiania den 6te Februar 1857.

Ærbødigst
M. Nielsen.

Til
Kirkeinspektionen i Christiania!

Plyskninger, som ere meddeelte i en hermed
erfare, af Gie dennes fra Graver Nielsen af Gie
Etrivelse af Gie dennes fra Graver Nielsen af Gie
Kirkegaard, at den Jordstyrning paa Ankerstøt-
tegrunde, som isaae Inspektionens Etrivelse
for Tidens vil kunne benyttes overensstem-
den iagte Beflutning; men derimod alene
ige heraf kan det da ei undgaaes at en-
se vedligvarende Kvarteer paa Vor Frel-
se til vorne Fattiglig, og da nu Kir. B.
et nærmest Værn, langs Ukevooldsvæien

liggende Kvarteer, der i Forening med Kir. C. var be-
stemt for almindelig Begravelsesjord, paa Grund af at
der ligger stænk fra de smittede Familiegnavesteder,
maa være at fortræffe for noget af de andre til dette
B. paa Vor Frelses mig at foreslaa, at bemidte Kir-
rende Omstændigheder Gravland under forhaandens-
Da imidlertid de fattiges Grav, som bekræft,
kun optagtes en Gang, hvorefter de i Regelen vende
ligge uden mindste Tilgæng, og det neppe vilde være
pasfende, at fremfælde en altsor anstændig Dissharmoni
imellem det her omhandlede og de vorlige Kvarteer,
der alle ordnes med saamegne Omhyggelighed, burde
det maatte paatages Dødsgraven Omhyggelighed, burde
frem Regning holder de fattiges Grave paa Vor Frel-
ses Gravland stænkigt onskede, og forøvrigt i en
Stand, som vinder om god Erben.

Angaaende den beklagede Hverdag til at Anker-
støtens Kirkegaard saaledes er erklæret saagodtsom
ubrugbar, daa der for nærværende Tid, som for en lang
Fremtid, har jeg tale med Hr. Konsulin Klingenberg,
der, efter at have været med mig paa Huset, har lovet
sin Formening om hvad der rettest til Inspektionen
om muligt af befri Jorden for den Vandlyst, som han
allerede tilforn har foreslået at vinde sig med; lige-
som han ogsaa i Foretidsen hermed vil fremfende en
Beregning over Foretidsens hermed vil fremfende en
faa denjenende itide fornaar at afstjæle den Kængel
paa Begravelsesjorden, som saa skuffelig er fremfaldet
ved det uformede Tilfælde, hvorefter den Kængel
beretter, og dette naturligtvis alene kan se ved en
hurtig Overveelse af et større Areal Jord, som Tilgæng
til en af vore Kirkegaarde, maa jeg anføre det aldeles
nødvendigt, at man allerede i Lovet af dette har ind-
sebet et Saadant, forsaavidt man ei med Sikkerhed
kan giøre Regning paa ligesaa afnet at komme i
Besiddelse af den omvoviede Del af Kaimperstøtten.

Christiania den 17de Februar 1857.

Ærbødigst
Jacob W. Brun,
Kirkeværg.

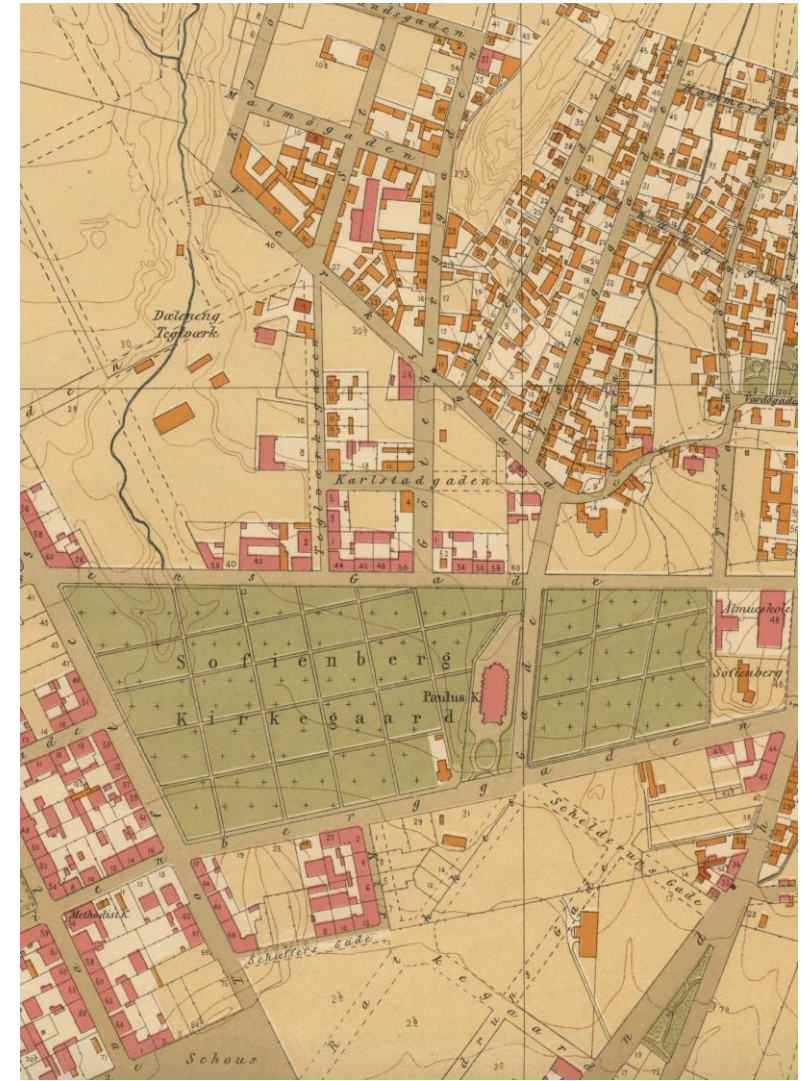
Til
Christiania Formandskab!

Af vedlagte Skrivelser fra Graver Nielsen af Gie
d. M. og Kirkeværgen, Sager Brun, af 17de d. M.
vil erfare, at den Jordstyrning paa Ankerstøt-
tegrunde, som isaae Inspektionens Etrivelse
for Tidens vil kunne benyttes overensstem-
den iagte Beflutning; men derimod alene
ige heraf kan det da ei undgaaes at en-
se vedligvarende Kvarteer paa Vor Frel-
se til vorne Fattiglig, og da nu Kir. B.
et nærmest Værn, langs Ukevooldsvæien

«Han forstaar sig ikke mere paa at grave en Grav, end en simpel Mand forstaar sig paa at hitte Rede i Vor Lovgivnings babylonske Forvirring»



Byen vokser



Nordre gravlund



Østre og Vestre gravlund



Kirkegårder i Aker



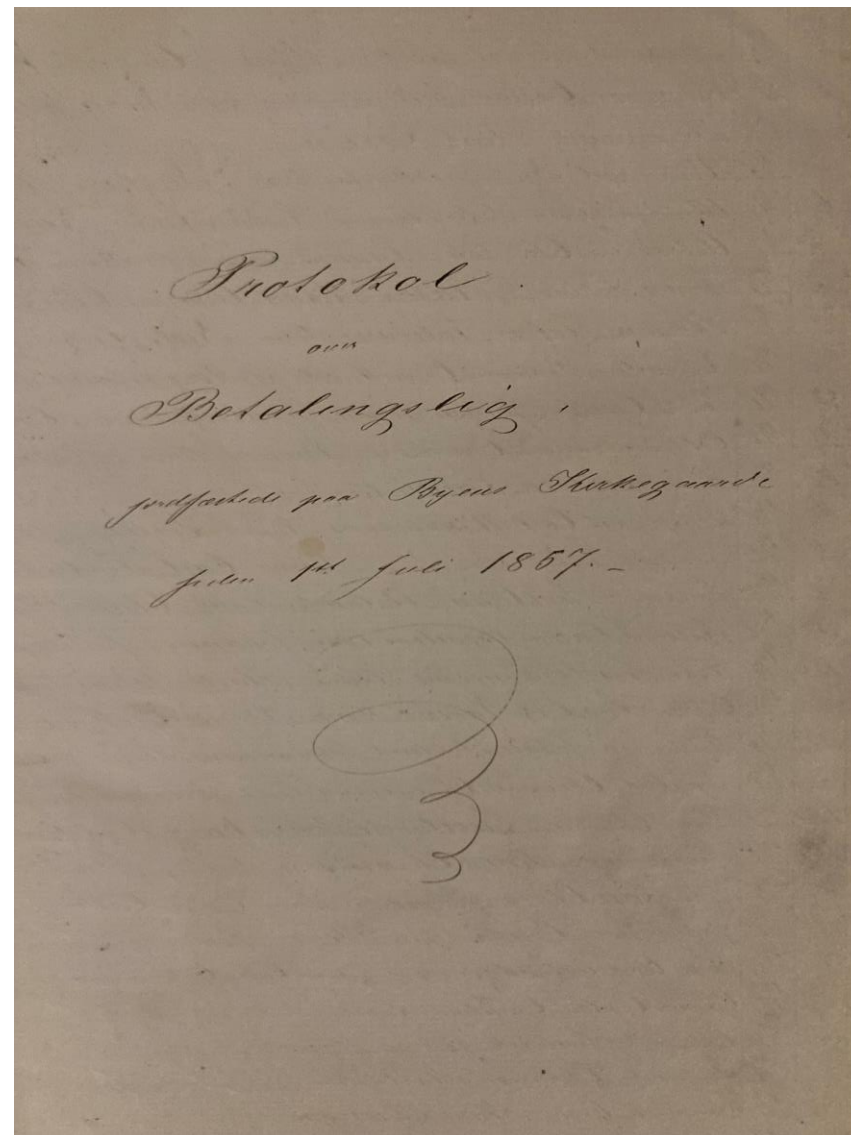
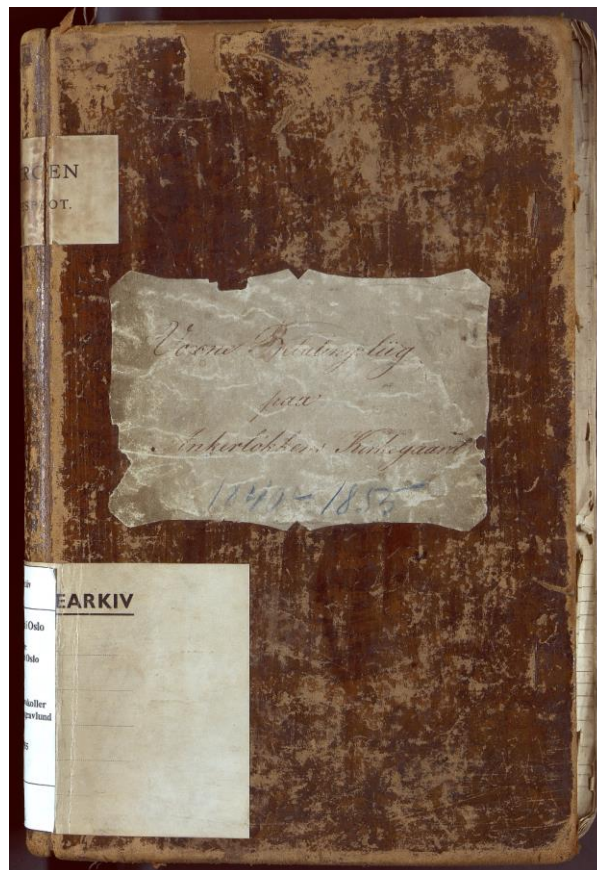
Livet med døden på Oslo hospital



Handwritten ledger entries from a historical document, likely a patient record or account book. The entries are organized into columns and rows, with names and dates visible. The text is written in cursive script.

Name	Transport	5 ⁿ	2 ^d	3 ^d	4 ^d	8 ^d	16 ^d	12 ^d	20 ^d	5 ⁿ	3 ^d	8 ^d
Ron Vidjel Brandt	lig											
1. Liggrijske		2	2									
til Prostau		1	1	8								
til Kloierann					2							
til Gramann						16						
til Liggbarann		1										
til Guldrus Høstend	brød								20			
Ron Chronelle Toroddantun										5	3	8
1. Liggrijske		2	2									
til Prostau		1	1	8								
til Kloierann					2							
til Gramann						16						
til Liggbarann		1										
Ron Horane Sophie Bøft										5	2	12
1. Liggrijske		2	2									
til Prostau		1	1	8								
til Kloierann					2							
til Gramann						16						
til Liggbarann		1										
Høstend	brød											
Ron Siveth Vanderv	lig									5	3	8

Kirkevergens arkiv



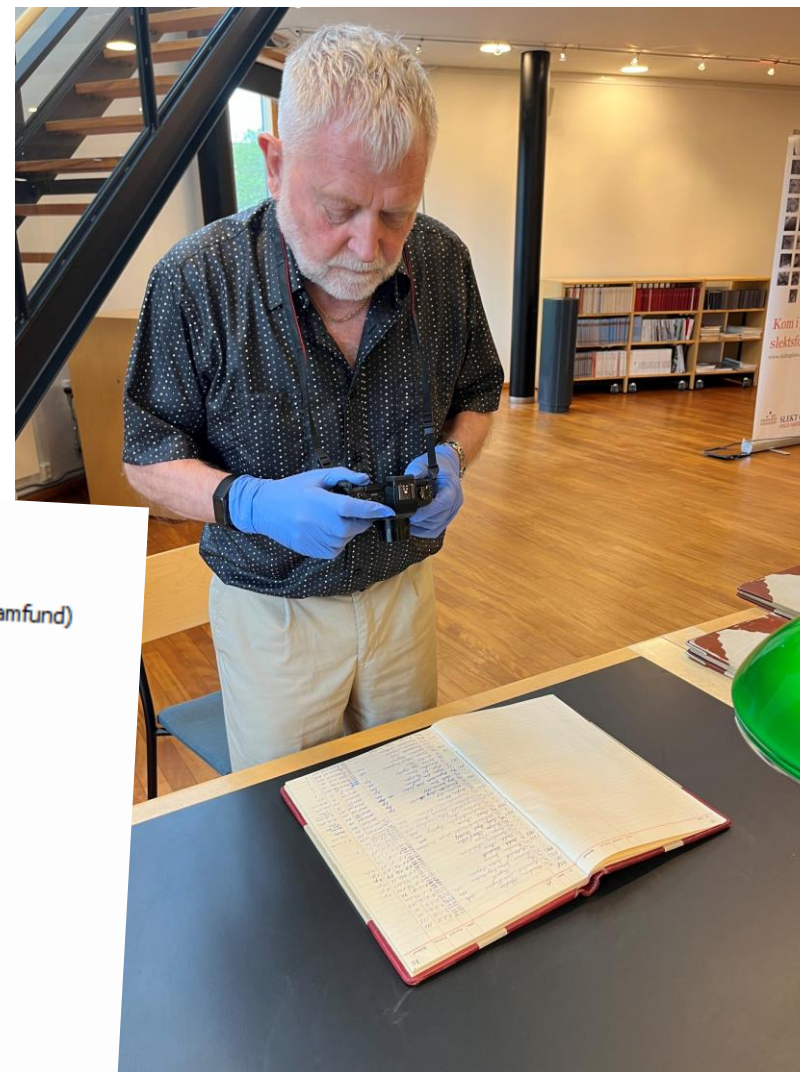
Kampen for likbrenning



Festeprotokoller og personregistre fra alle byens kirkegårder



- Begravelsesprotokoller
- Ga, Vestre gravlund
 - Gb, Østre gravlund
 - Gc, Hølsfyr gravlund (Det mosaiske trossamfund)
 - Gd, Østre Aker kirkegård
 - Ge, Vestre Aker kirkegård
 - Gf, Høybråten kirkegård
 - Gg, Nordre gravlund
 - Gh, Alfaset gravlund (krematorium)
 - Gi, Ris urnelund
 - Gj, Grorud kirkegård
 - Gk, Grefsen kirkegård
 - Gl, Krist kirkegård
 - Gm, Gamlebyen gravlund
 - Gn, Oslo Hospitals kirkegård
 - Go, Sofienberg kirkegård
 - Gp, Klemetsrud kirkegård
 - Gq, Gamle Aker kirkegård
 - Gr, Bekkelaget kirkegård
 - Gs, Sørkedalen kirkegård
 - Gt, Ullern kirkegård
 - Gu, Vår Frelsers gravlund
 - Gv, Nordstrand kirkegård



Helserådet: dødsfallet meldes

Johs 44 **Dødsanmeldelse.** 78 62

I. (Udfyldes af Lægen).

Den Afdødes fulde Navn *Henrik Johan Ibsen*

Borgerlig Stilling*) *Rigter. Di.*

Bopæl (Gade og No.) *Arbins Gade 1.*

Dødssted *4*

Fødselsaar (for spæde Børn tillige Maaned og Dato) *78 Jar af.*

Dødsdag og Dødstime *23/5-1906. Kl. 2 1/2 Efter.*

Dødsarsag: primær *Atherosclerosis.*

secundær *Paralysis cordis.*

Sygdommens Varighed *6 Aar.*

Anmærkning:

Den Afdøde er behandlet — efter Døden synet — eller obduceret af *Undertegned*

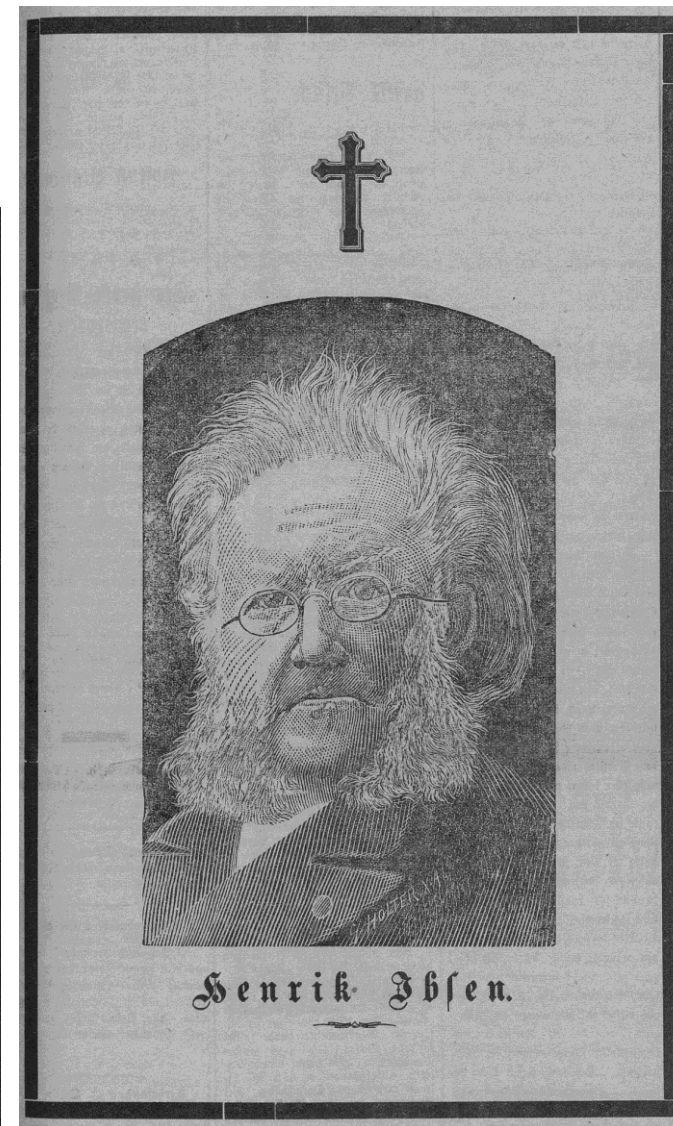
Kristiania d. 23 Mai 1906. *S. J. J.*

Underskrift *S. J. J.*
Examineret Læge.

NB. Den Læge, som udsteder Dødsanmeldelsen, maa have synet Liget.

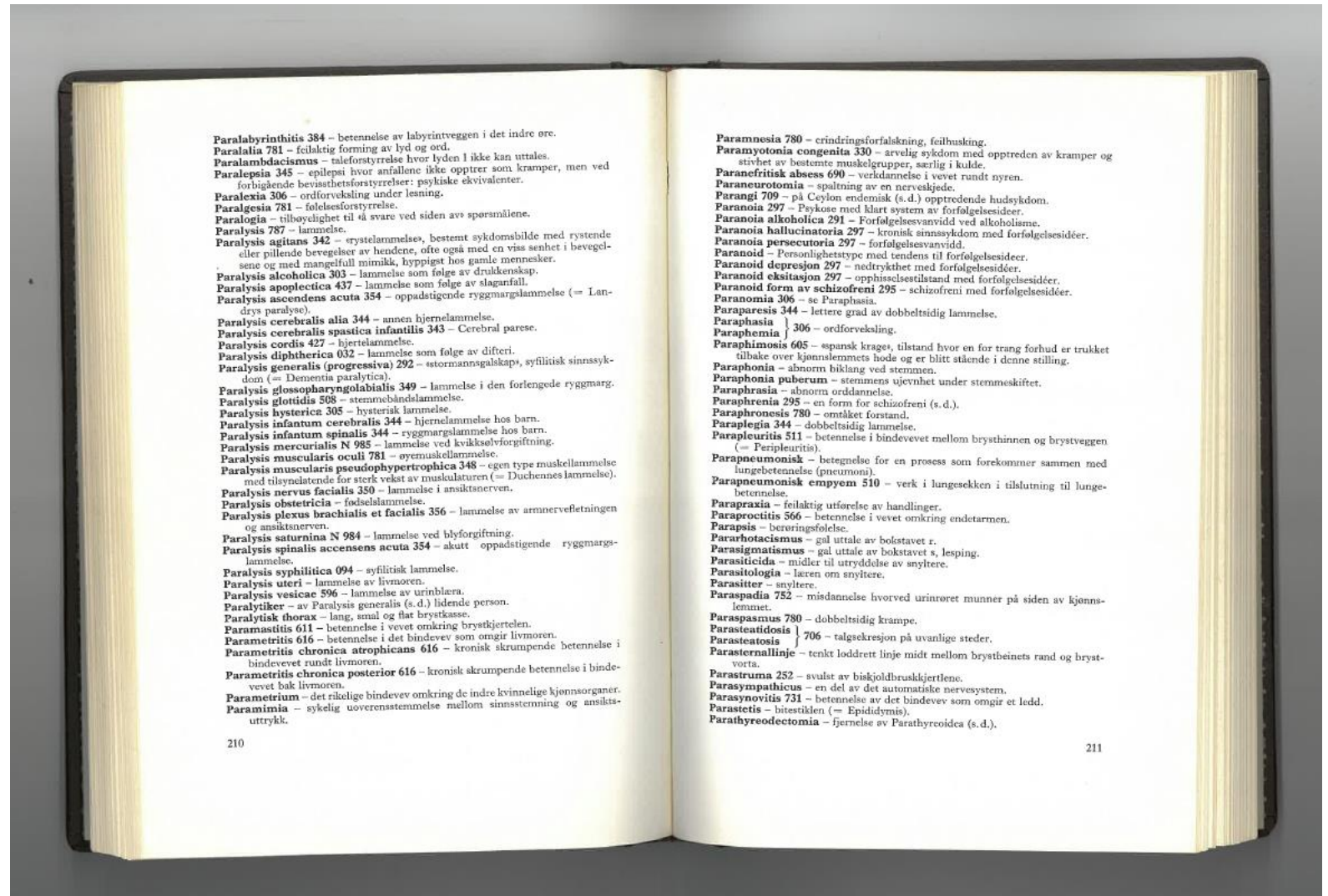
1906. Johannes Menighed

No	Navn	Bopæl	Ålder	Dødsårsag	Dødsaarstal
34	Bertine Jensen	ad. 10 Sletten	72	Skiltes sygdom	30
35	Anna Antonine Jensen	Fotograf	23	Tuberculosis pulmonum	20
36	Abert Johan Skjoldland	Skibst. Skibslæge	50	Udvin. og. skade	38
37	Michael Andersen	Indtj. 12	35	Udvin. Cancer abdominis	23
38	Wolme Meberg	Indtj. 22	54	Skiltes. Hemoroider	23
39	Wolme Lauritz Christoffersen	Indtj. 12	35	Skiltes	47
40	Wolme Lauritz Christoffersen	Indtj. 12	35	Skiltes	67
41	Wolme Lauritz Christoffersen	Indtj. 12	35	Skiltes	20
42	Christine Jensen	Indtj. 12	35	Skiltes	42
43	Christine Jensen	Indtj. 12	35	Skiltes	30
44	Christine Jensen	Indtj. 12	35	Skiltes	35
45	Christine Jensen	Indtj. 12	35	Skiltes	35
46	Christine Jensen	Indtj. 12	35	Skiltes	42
47	Christine Jensen	Indtj. 12	35	Skiltes	60
48	Christine Jensen	Indtj. 12	35	Skiltes	40
49	Christine Jensen	Indtj. 12	35	Skiltes	40
50	Christine Jensen	Indtj. 12	35	Skiltes	7
51	Christine Jensen	Indtj. 12	35	Skiltes	36
52	Christine Jensen	Indtj. 12	35	Skiltes	50
53	Christine Jensen	Indtj. 12	35	Skiltes	31
54	Christine Jensen	Indtj. 12	35	Skiltes	45
55	Christine Jensen	Indtj. 12	35	Skiltes	20
56	Christine Jensen	Indtj. 12	35	Skiltes	35
57	Christine Jensen	Indtj. 12	35	Skiltes	20
58	Christine Jensen	Indtj. 12	35	Skiltes	40
59	Christine Jensen	Indtj. 12	35	Skiltes	40
60	Christine Jensen	Indtj. 12	35	Skiltes	50
61	Christine Jensen	Indtj. 12	35	Skiltes	31
62	Christine Jensen	Indtj. 12	35	Skiltes	44
63	Christine Jensen	Indtj. 12	35	Skiltes	20
64	Christine Jensen	Indtj. 12	35	Skiltes	20
65	Christine Jensen	Indtj. 12	35	Skiltes	20
66	Christine Jensen	Indtj. 12	35	Skiltes	7

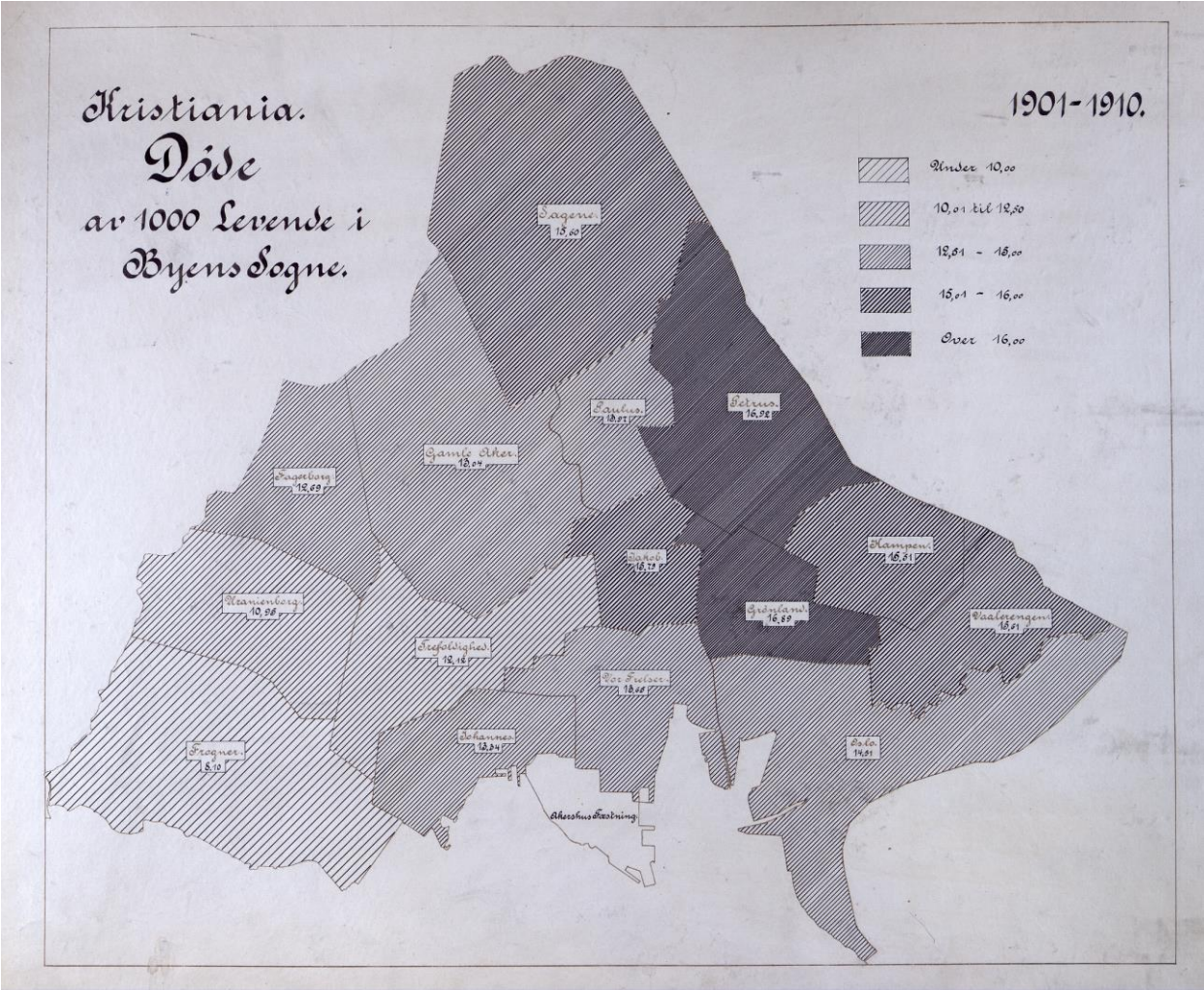


Dødsårsak?

«Paralysis cordis»



Døden truer



Døden på sykehus

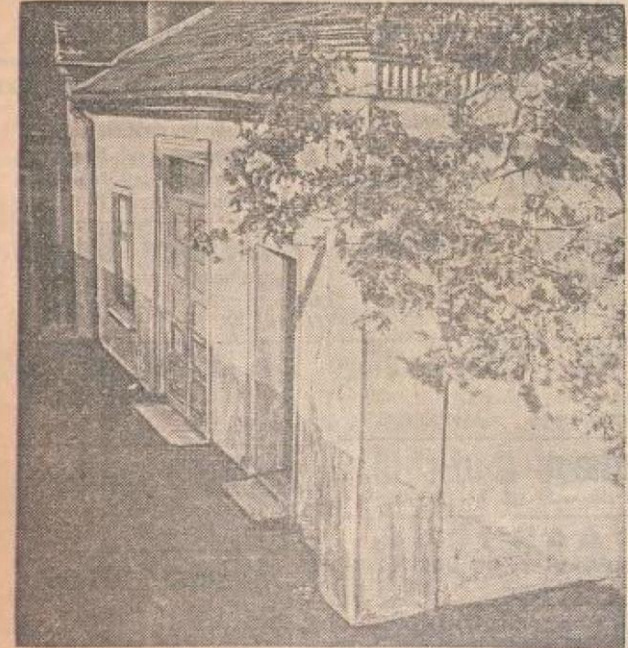


Offentlig likskue



Kristianias „La Morgue“ nedlægges.

Et nyt likhus i Rikshospitalet.



Ankerløkkens likhus.

Som allerede meddelt igaar har formandskapet bifaldt en overenskomst med rikshospitalet om adgang til at indlægge i det

patologiske institut de ukjendte	lik, som findes.
Det lille uhyggelige likhus	paa Ankerløkken vil derfor ikke

Livet med døden – les mer!

Tidligere utgaver av Tobias:
<https://www.oslo.kommune.no/OBA/tobias.asp>

